

Horario Parc El Trenet

Otoño - Invierno
10:00-19:00

Primavera - Verano
9:00-22:00

FOBesa^A  **Azalea**
gestión medioambiental VIVEROS - JARDINERIA - EXCAVACIONES

**UTE Mantenimiento Zonas Verdes
Benicàssim**

Crta. Desierto nº1 - 3
Benicàssim
Tel.: 964 300 897

Etiquetado botánico del parc El Trenet

FOBesa^A  **Azalea**
gestión medioambiental VIVEROS - JARDINERIA - EXCAVACIONES

**UTE Mantenimiento Zonas Verdes
Benicàssim**

Descubre la riqueza botánica de una de las zonas verdes más emblemáticas de Benicàssim: el Parque del Trenet.

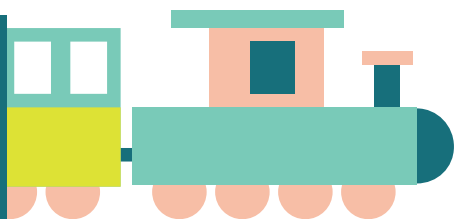
Desde el Servicio de Conservación de Parques y Jardines se han instalado placas identificativas de las diferentes especies vegetales que puedes encontrar en este espacio para que conozcas su historia, su origen y sus principales características.

Te proponemos un recorrido por 26 puntos de interés para que descubras tanto las variedades autóctonas como aquellas que, pese a ser originarias de otros lugares del mundo, se adaptan perfectamente a nuestro entorno.

Conoce tus parques y cuídalos.



Interpretación de la placa de identificación botánica



Ayuntamiento de Benicàssim

Nombre científico

Nombre común Castellano/Valenciano

Origen de la especie

FAMILIA: BOMBACEAE

CHORISIA SPECIOSA A. St./Hill.

Palo borracho - Arbre de la llana

Origen: Brasil, Nordeste Argentino, Paraguay

Código QR

Familia Taxonómica

Iniciales bótanic descubridor

1. *Jasminum officinale* L.
2. *Araucaria heterophylla* (Salisb.) Franco
3. *Casuarina cunninghamiana* Miq.
4. *Prunus pissardii* Carrière
5. *Jacaranda mimosifolia* D. Don.
6. *Fraxinus angustifolia* Vahl
7. *Citrus aurantium* L.
8. *Rosa 'La Sevillana'* Meigekanu
9. *Tipuana tipu* (Benth.) Kuntze
10. *Plumbago auriculata* Lam.
11. *Chorisia speciosa* A. St.-Hill.
12. *Schinus terebinthifolius* Raddi
13. *Syagrus romanzoffiana* (Cham.) Glassman

14. *Pyracantha coccinea* M. Roem.
15. *Hibiscus rosa-sinensis* L.
16. *Phoenix canariensis* Chabaud
17. *Chamaerops humilis* L.
18. *Washingtonia robusta* H. Wendl.
19. *Punica granatum* L.
20. *Lagunaria patersonii* G. Don.
21. *Populus simonii* Carrière
22. *Acer campestre* L.
23. *Quercus ilex* L. subsp. *ilex*
24. *Strelitzia reginae* Banks.
25. *Lantana camara* L.
26. *Quercus faginea* Lam. subsp. *faginea*