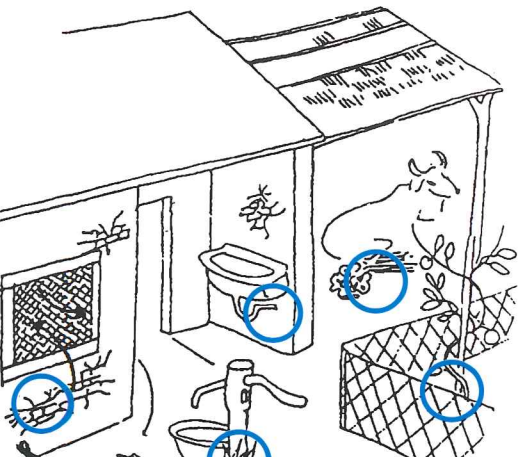


HÁBITAT Y COMPORTAMIENTO

- Se reproduce en suelos arenosos húmedos y protegidos, en las bases de las paredes, la mampostería deteriorada, las grietas húmedas, los suelos contaminados por animales, etc.
- Busca refugio en los cuartos oscuros y frescos y en los corrales.
- Es activo durante el ocaso y la noche. Evita el viento y la luz.
- Vuela sólo distancias cortas y parece que salte, rara vez sube más allá de la planta baja de los inmuebles. Busca alimento a 50 m. a la redonda de los lugares donde se reproduce.

HÀBITAT I COMPORTAMENT

- Es reproduceix en sòls arenosos humits i protegits, en les bases de les parets, la maçoneria deteriorada, els clavills humits, els sòls contaminats per animals, etc.
- Busca refugi en les cambres fosques i fresques i en els corrales.
- És actiu durant l'ocàs i la nit. Evita el vent i la llum.
- Vola només distàncies curtes i sembla que salte, rara vegada puja més enllà de la planta baixa dels immobles. Busca aliment a 50 m a la redona dels llocs on es reproduceix.



MÉTODOS DE PROTECCIÓN

- Retirar el estiércol de animales, restos de plantas y otros residuos próximos a la casa.
- Retirar los escombros de mampostería, materiales de construcción, cascotes, cimientos antiguos, etc.
- Evitar la suciedad al aire libre en las cercanías de la casa.

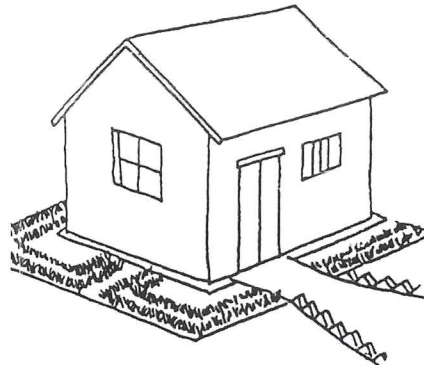
MÈTODES DE PROTECCIÓ

- Retirar els fems d'animals, restes de plantes i altres residus pròxims a la casa.
- Retirar les runes de maçoneria, materials de construcció, restes d'obra, ciments antics, etc.
- Evitar la brutícia a l'aire lliure als voltants de la casa.

NO



SÍ



MÉTODOS DE PROTECCIÓN

- Repelente de insectos.
- Atomizadores de insecticida.
- Utilizar mosquiteras.
- Dormir en los pisos superiores, si es posible.
- Tapar grietas y hendiduras de las paredes.

MÈTODES DE PROTECCIÓ

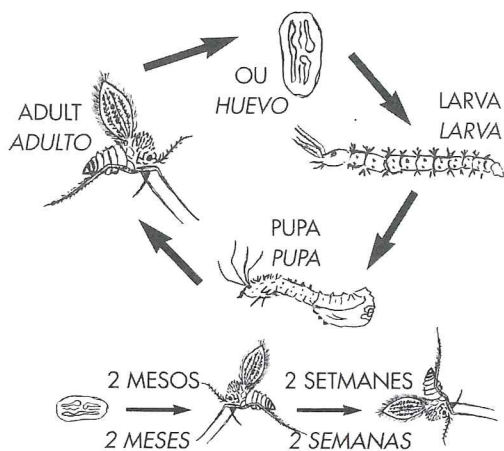
- Repel·lent d'insectes.
- Atomitzador manual per al repel·lent.
- Utilizar mosquiteres.
- Dormir en els pisos superiors, si es possible.
- Tapar clavills i esquerdes de les parets.

HORARIOS DE ACTIVIDAD HORARIS D'ACTIVITAT

DÍA	AMANE CER	NOCHE

CICLO DE VIDA

- Su ciclo de vida tiene 4 estadios: huevo, larva, pupa y adulto y puede tardar en completarse unos 2 meses en condiciones favorables.
- Los huevos son alargados y de color marrón brillante.
- La larva, semejante a una oruga, es diminuta, de unos 0'5 mm. de longitud.
- La pupa es de color amarillo pálido y tiene la piel vieja de la larva pegada al extremo del abdomen.
- El Insecto adulto tiene una vida corta, rara vez superior a 2 semanas; la hembra pone entre 40 y 60 huevos



CICLE DE VIDA

- El seu cicle de vida té 4 estadis: ou, larva, pupa i adult, i pot tardar a completar-se uns 2 mesos en condicions favorables.
- Els ous són allargats i de color marró brillant.
- La larva, semblant a una eruga, és diminuta, d'uns 0'5 mm. de longitud.
- La pupa és de color groc pàl·lid i té la pell vella de la larva apegada a l'extrem de l'abdomen.
- L'insecte adult té una vida curta, rara vegada superior a 2 setmanes; la femella pon entre 40 i 60 ous.

RECOMENDACIONES PARA LOS PROPIETARIOS DE PERROS

- Vigile el estado de salud de su animal.
- Utilice repelentes de mosquitos, o evite los lugares donde habitualmente estén presentes.
- Realice chequeos de su perro con periodicidad, al menos anual, en su clínica veterinaria.
- Si observa alguna anomalía, acuda a su veterinario.
- Si su veterinario le recomienda el sacrificio del animal, no lo dude, está luchando por su salud.

RECOMANACIONS PER ALS PROPIETARIS DE GOSSOS

- Vigileu l'estat de salut del vostre animal.
- Utilitzeu repel·lents de mosquits, o eviteu els llocs on habitualment hi estiguen presents.
- Realitzeu revisions completes al vostre gos amb periodicitat, almenys anual, en la vostra clínica veterinària.
- Si observeu alguna anomalia, acudiu al vostre veterinari.
- Si el vostre veterinari us recomana el sacrifici de l'animal, no ho dubteu, està lluitant per la vostra salut.



Ayuntamiento de Benicàssim
Regidoria de Sanitat i Consum

PHLEBOTOMUS PAPATASII



LO QUE USTED DEBE SABER SOBRE
LA LEISHMANIASIS CANINA
ALLÓ QUE HEU DE SABER SOBRE
LA LEISHMANIASIS CANINA

