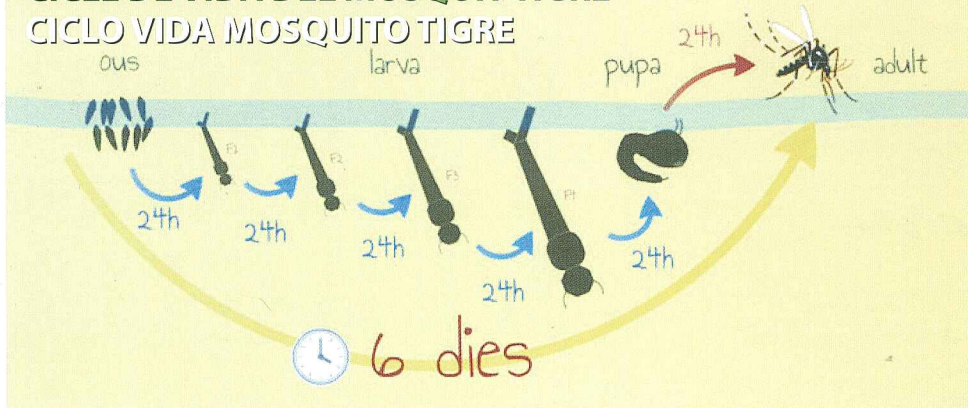


CICLE DE VIDA DEL MOSQUIT TIGRE

CICLO VIDA MOSQUITO TIGRE



El mosquito tigre (*Aedes albopictus*) és una espècie invasora originària del sud-est d'Àsia.

En el nostre entorn és un mosquit principalment urbà que aprofita sistemàticament els tolls d'aigua per a reproduir-se.

Les larves d'aquesta espècie creixen també en recipients on hi haja encara que siga una miqueta d'aigua, sobretot si són en llocs ombrívols (com per exemple pitxers, poals, gerres, plats de tests i altres objectes que continguen aigua en jardins, patis i descampats).

La picadura, fins i tot a través de roba fina com calcetins, és molt molesta, i té lloc durant les hores diürnes, en què una part de les espècies autòctones no solen picar.

Per tot açò...

*El mosquito tigre (*Aedes albopictus*) es una especie invasora originaria del sudeste de Asia.*

En nuestro entorno es un mosquito principalmente urbano que aprovecha sistemáticamente puntos con agua para su reproducción.

Las larvas de esta especie se desarrollan en recipientes donde existen pequeñas cantidades de agua sobre todo si se hallan en lugares sombreados como por ejemplo jarras, cubos, floreros, platos de macetas y otros objetos conteniendo agua en jardines, patios y descampados.

Su picadura, incluso a través de ropa fina como calcetines, es muy molesta, produciéndose en las horas diurnas en las que una parte de las especies autóctonas no suelen picar.

Por todo esto...

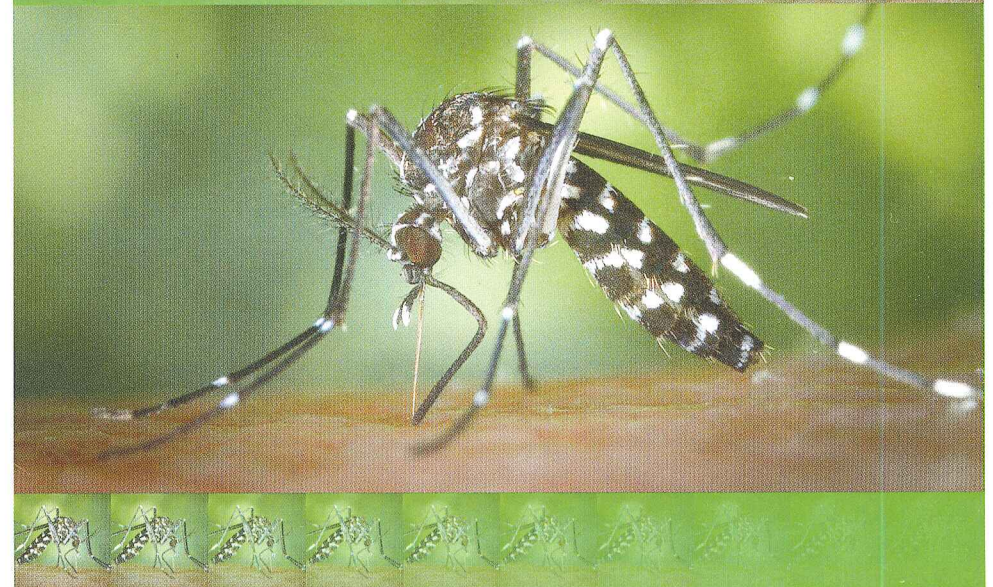
AL MOSQUIT TIGRE, **NI AIGUA**
AL MOSQUITO TIGRE, **NI AGUA**

ctl Sanidad ambiental

 **Benicàssim**
SANITAT

CAMPANYA DE PREVENCIÓ PER AL MOSQUIT TIGRE

CAMPAÑA DE PREVENCIÓN PARA EL MOSQUITO TIGRE



 **Benicàssim**
SANITAT