

## CICLE DE VIDA DEL MOSQUIT TIGRE

### CICLO VIDA MOSQUITO TIGRE



El mosquito tigre (*Aedes albopictus*) és una espècie invasora originària del sud-est d'Àsia.

En el nostre entorn és un mosquit principalment urbà que aprofita sistemàticament els tolls d'aigua per a reproduir-se.

Les larves d'aquesta espècie creixen també en recipients on hi haja encara que siga una miqueta d'aigua, sobretot si són en llocs ombrívols (com per exemple pitxers, poals, gerres, plats de tests i altres objectes que continguen aigua en jardins, patis i descampats).

La picadura, fins i tot a través de roba fina com calcetins, és molt molesta, i té lloc durant les hores diürnes, en què una part de les espècies autòctones no solen picar.

Per tot açò...

*El mosquito tigre (*Aedes albopictus*) es una especie invasora originaria del sudeste de Asia.*

*En nuestro entorno es un mosquito principalmente urbano que aprovecha sistemáticamente puntos con agua para su reproducción.*

*Las larvas de esta especie se desarrollan en recipientes donde existen pequeñas cantidades de agua sobre todo si se hallan en lugares sombreados como por ejemplo jarras, cubos, floreros, platos de macetas y otros objetos conteniendo agua en jardines, patios y descampados.*

*Su picadura, incluso a través de ropa fina como calcetines, es muy molesta, produciéndose en las horas diurnas en las que una parte de las especies autóctonas no suelen picar.*

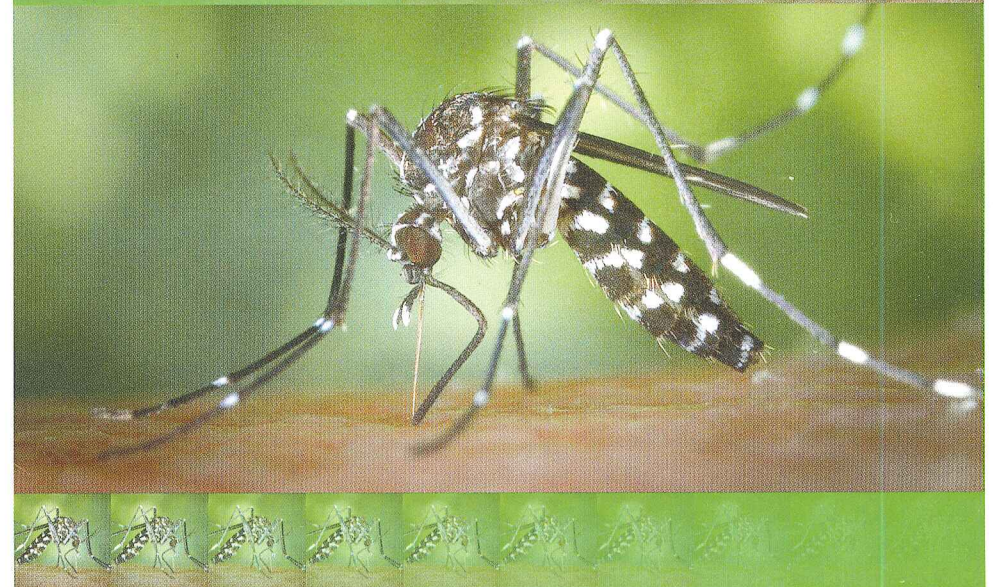
*Por todo esto...*

AL MOSQUIT TIGRE, **NI AIGUA**  
AL MOSQUITO TIGRE, **NI AGUA**

ctl Sanidad ambiental

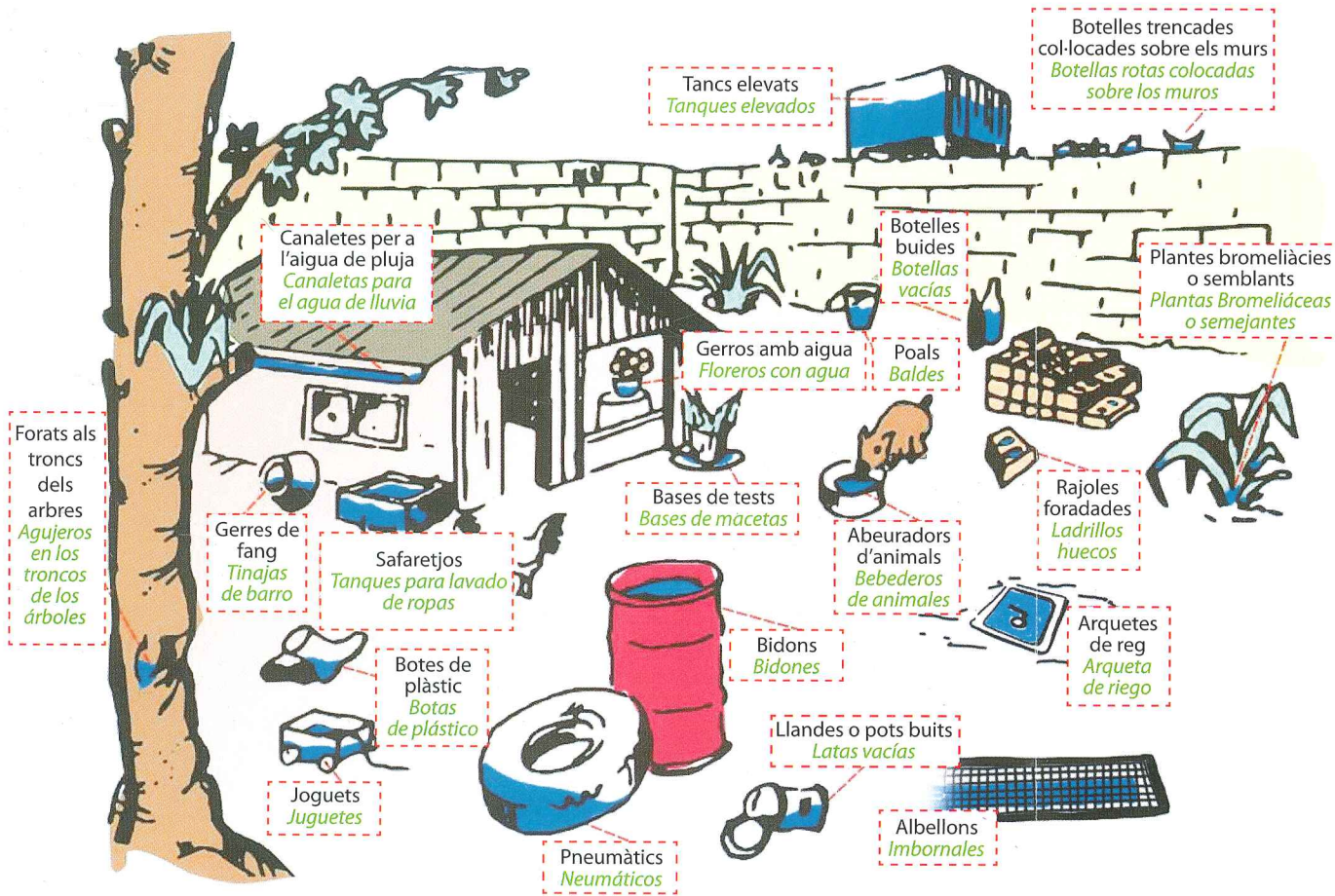
 **Benicàssim**  
SANITAT

CAMPANYA DE PREVENCIÓ PER AL  
**MOSQUIT TIGRE**  
CAMPAÑA DE PREVENCIÓN PARA EL  
**MOSQUITO TIGRE**



 **Benicàssim**  
SANITAT

**PRINCIPALS FOCUS DE CRIA DEL MOSQUIT TIGRE (AEDES ALBOPICTUS)**  
**PRINCIPALES FOCOS DE CRÍA DEL MOSQUITO TIGRE (AEDES ALBOPICTUS)**



El mosquit tigre és capaç de criar en quasi qualsevol acumulació d'aigua del nostre jardí que dure més de cinc dies, per minúscula que sembla.

Per això, és important evitar eixes acumulacions d'aigua o intentar fer-les inaccessibles per al mosquit, per exemple amb teles mosquiteres.

Les piscines amb un manteniment adequat no representen cap problema.

*El mosquito tigre es capaz de criar en casi cualquier acumulación de agua en nuestro jardín, que permanezca más de 5 días, por muy minúscula que parezca.*

*Por ello, es importante evitar estas acumulaciones de agua o intentar hacerlas inaccesibles para el mosquito, mediante telas mosquiteras.*

*Las piscinas con un adecuado mantenimiento no representan ningún problema.*

# AL MOSQUIT TIGRE, NI AIGUA

## AL MOSQUITO TIGRE, NI AGUA

Els ciutadans tenim un important paper per a evitar la proliferació del mosquit tigre, ja que es calcula que més del 90 % dels llocs on pot criar són privats.

Cal revisar periòdicament les nostres cases i conscienciar les persones del nostre entorn perquè facen igual.

Si ho fem a consciència, en poc de temps es reduirà dràsticament la presència de mosquits.

Per a qualsevol dubte o problema relacionats amb el mosquit tigre es pot contactar amb el Servei de Control de Mosquits de l'Ajuntament de Benicàssim al telèfon 964 300 962.

*Los ciudadanos tenemos un importante papel para evitar la proliferación del mosquito tigre, ya que se calcula que más del 90% de los lugares donde puede criar son privados.*

*Es necesario revisar periódicamente nuestros hogares y concienciar a las personas de nuestro entorno para que hagan lo mismo.*

*Si lo hacemos a conciencia, en poco tiempo se reducirá drásticamente la presencia de mosquitos.*

*Para cualquier duda o problemática relacionada con el mosquito tigre, debemos contactar con el Servicio de Control de Mosquitos del Ayuntamiento de Benicàssim al teléfono 964 300 962.*